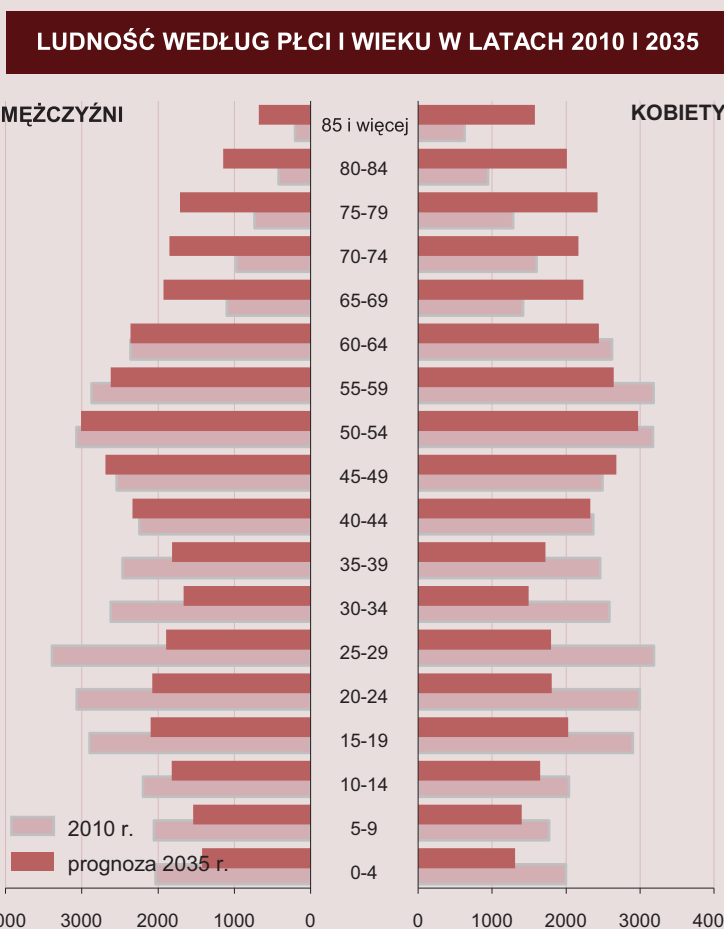


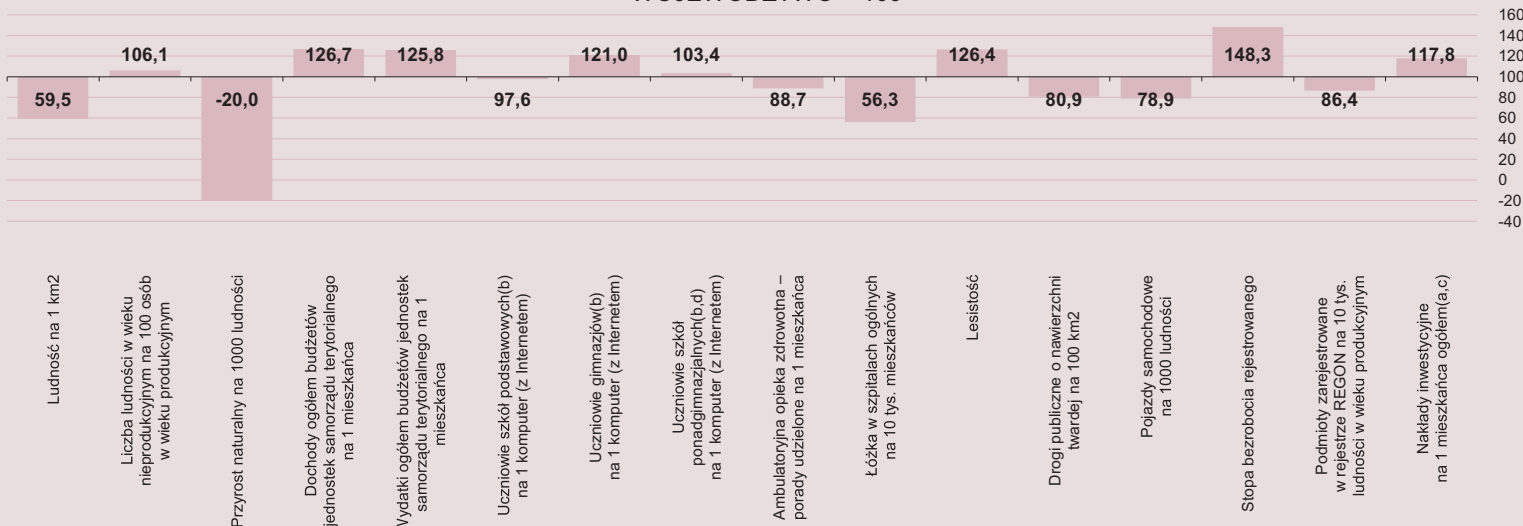
# POWIAT SZCZECINECKI

WYBRANE DANE STATYSTYCZNE	2008	2009	2010
Powierzchnia w ha	176539	176539	176539
Ludność	77004	77053	76900
Ludność na 1 km <sup>2</sup>	44	44	44
Ludność w wieku nieprodukcyjnym na 100 osób w wieku produkcyjnym	56	56	55
Urodzenia żywe	864	847	796
Zgony	827	802	802
Przyrost naturalny	37	45	-6
Saldo migracji wewnętrznych i zagranicznych na pobyt stały na 1000 ludności	-2	-1	-2
Szkoły podstawowe	30	30	30
Gimnazja	18	18	18
Szkoły ponadgimnazjalne	38	38	36
Turystyczne obiekty zbiorowego zakwaterowania	15	12	11
Liczba ludności na 1 zakład opieki zdrowotnej	2200	1879	1972
Mieszkania oddane do użytkowania	171	188	94
Odpady wytworzone w t na 1 km <sup>2</sup>	100,5	105,5	115,3
Udział odpadów poddanych odzyskowi w ilości odpadów wytworzonych w ciągu roku (w %)	99,5	99,6	99,9
Wskaźnik wykrywalności sprawców przestępstw stwierdzonych (w %)	81,4	84,0	87,4
Pracujący <sup>a</sup> na 1000 ludności	185	176	174
Bezrobotni zarejestrowani	6483	7303	7298



**WYBRANE WSKAŹNIKI POWIATOWE W RELACJI DO ŚREDNIEJ WOJEWÓDZTWA W 2010 R.**

WOJEWÓDZTWO = 100

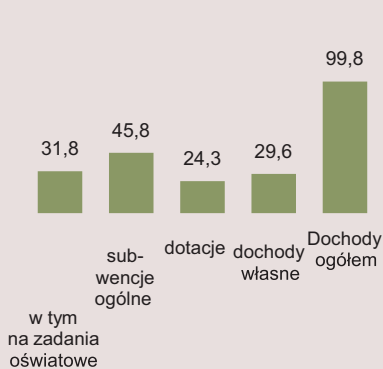


a Dane dotyczą podmiotów gospodarczych, w których liczba pracujących przekracza 9 osób. b Dla dzieci i młodzieży. c W przedsiębiorstwach według lokalizacji inwestycji (ceny bieżące) - dane za 2009 r. d Bez specjalnych.

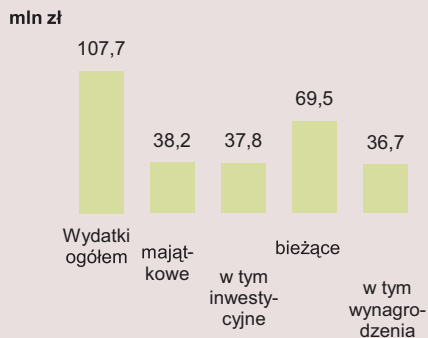
## FINANSE PUBLICZNE

### DOCHODY I WYDATKI BUDŻETU POWIATU WEDŁUG RODZAJÓW W 2010 R.

#### DOCHODY



#### WYDATKI



### ŚRODKI Z UNII EUROPEJSKIEJ NA FINANSOWANIE PROGRAMÓW I PROJEKTÓW UNIJNYCH W 2010 R.



### LUDNOŚĆ W 2010 R.

	OGÓŁEM	KOBIETY	MĘŻCZYŹNI
	76 900	39 651	37 249

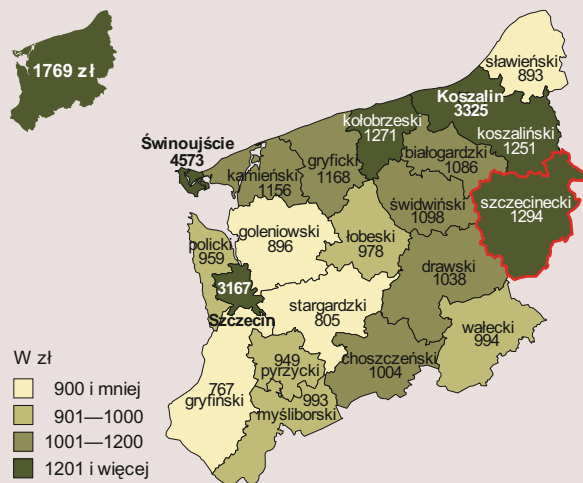
### DOCHODY BUDŻETU POWIATU WEDŁUG DZIAŁÓW

	2008	2009	2010
	w %		
Dochody ogółem	100,0	100,0	100,0
Rolnictwo i łowiectwo	0,1	0,1	0,0
Transport i łączność	0,9	5,2	5,1
Gospodarka mieszkaniowa	6,4	4,0	15,0
Administracja publiczna	0,5	1,3	0,7
Bezpieczeństwo publiczne i ochrona przeciwpożarowa	8,0	8,0	3,9
Różne rozliczenia	51,6	50,9	46,1
Oświata i wychowanie	0,3	2,3	0,8
Pomoc społeczna i pozostałe zadania z zakresu polityki społ.	10,4	10,1	8,7
Edukacyjna opieka wychowawcza	1,2	0,3	0,6
Gospodarka komunalna i ochrona środowiska	-	-	0,7
Kultura i ochrona dziedzictwa narodowego	-	-	-
Kultura fizyczna i sport	1,0	0,5	1,3
Dochody od osób prawnych i od osób fizycznych	15,7	12,1	10,1
Pozostałe	3,7	5,2	6,9

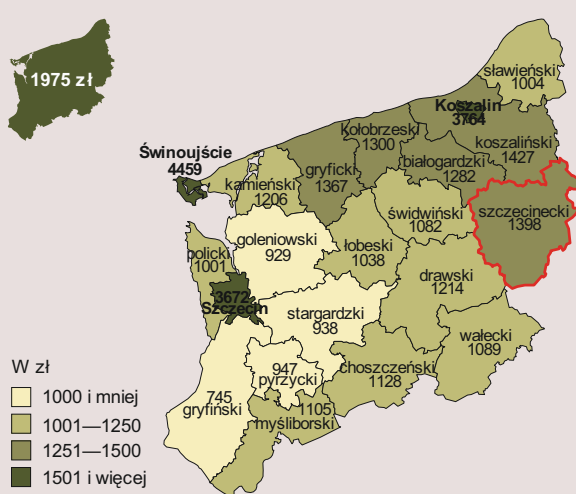
### WYDATKI BUDŻETU POWIATU WEDŁUG DZIAŁÓW

	2008	2009	2010
	w %		
Wydatki ogółem	100,0	100,0	100,0
Rolnictwo i łowiectwo	0,1	0,1	0,0
Transport i łączność	7,8	15,0	15,4
Gospodarka mieszkaniowa	1,5	1,9	9,8
Administracja publiczna	8,9	9,2	7,9
Bezpieczeństwo publiczne i ochrona przeciwpożarowa	7,9	7,5	4,0
Różne rozliczenia	-	-	0,2
Oświata i wychowanie	36,3	33,3	26,4
Pomoc społeczna i pozostałe zadania z zakresu polityki społ.	18,6	17,1	14,9
Edukacyjna opieka wychowawcza	10,0	7,6	6,7
Gospodarka komunalna i ochrona środowiska	-	-	0,1
Kultura i ochrona dziedzictwa narodowego	0,1	0,0	0,6
Kultura fizyczna i sport	2,1	1,0	4,6
Działalność usługowa	0,6	0,5	0,4
Ochrona zdrowia	5,3	6,0	7,9
Pozostałe	1,0	0,8	1,1

### DOCHODY BUDŻETÓW POWIATÓW I MIAST NA PRAWACH POWIATU NA 1 MIESZKAŃCĘ W 2010 R.



### WYDATKI BUDŻETÓW POWIATÓW I MIAST NA PRAWACH POWIATU NA 1 MIESZKAŃCĘ W 2010 R.



W 2010 r. dochody w przeliczeniu na 1 mieszkańca powiatu **wzrosły** o **23%** w porównaniu do roku poprzedniego.

W 2010 r. odnotowano **wzrost** wydatków w przeliczeniu na 1 mieszkańca powiatu o **24%** w porównaniu do 2009 roku.

## INFRASTRUKTURA

### SZKOLNICTWO W ROKU SZKOLNYM 2010/2011

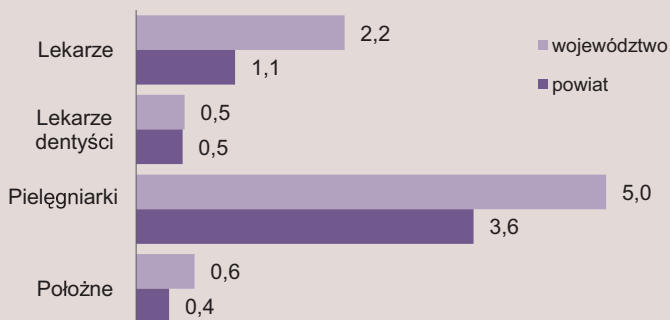
Szkoły podstawowe	30
w tym specjalne	1
Gimnazja	18
w tym specjalne	2
Szkoły ponadgimnazjalne	36
Uczniowie w szkołach:	
podstawowych	4624
w tym specjalnych	75
gimnazjalnych	3030
w tym specjalnych	72
zasadniczych szkołach zawodowych	441
liceach	2387
ogólnokształcących	-
licea profilowanych	-
technikach	1724
szkołach policealnych	422

Wydatki na oświatę i wychowanie stanowią **26%** wydatków budżetu powiatu w 2010 r.

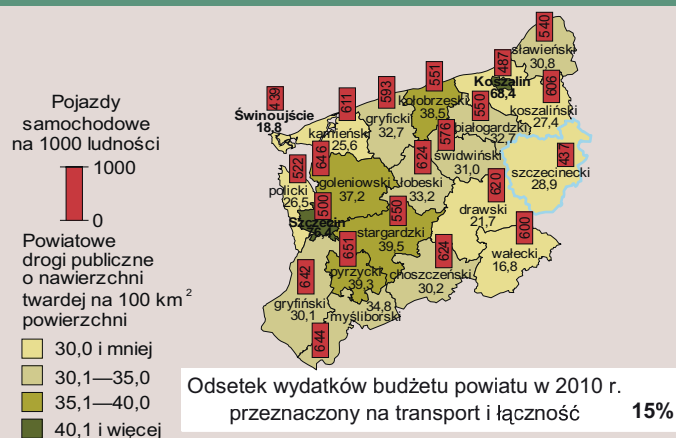
Liczba ludności w 2010 r. w wieku

7 — 12 lat	<b>4684</b>
13 — 15 lat	<b>2935</b>
16 — 19 lat	<b>4744</b>

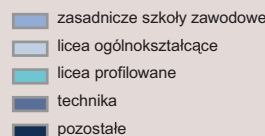
### KADRA MEDYCZNA W PRZELICZENIU NA 1000 LUDNOŚCI W 2010 R.



### POWIATOWE DROGI PUBLICZNE I POJAZDY SAMOCHODOWE W 2010 R.



### ABSOLWENCI SZKÓŁ PONAD- GIMNAZJALNYCH WEDŁUG TYPÓW SZKÓŁ W ROKU SZKOLNYM 2009/10



Liczba ludności w wieku 16 — 21 lat w 2010 r. wyniosła **7024** — co stanowiło **9%** ogółu ludności w powiecie.

### OCHRONA ZDROWIA W 2010 R.

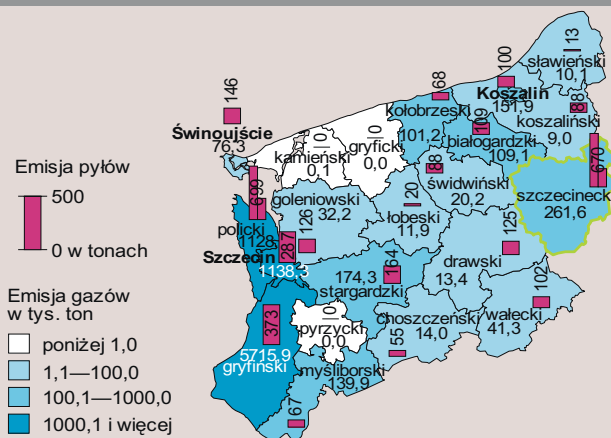
	województwo	powiat
Porady udzielone na 1 mieszkańca	4	4
Zakłady opieki zdrowotnej	781	39

### STACJONARNA POMOC SPOŁECZNA W 2010 R.

Placówki pomocy społecznej z filiami	6
Miejsca w placówkach	257
Mieszkańcy placówek	240

Wśród wydatków budżetu powiatu **15%** środków przeznaczono na pomoc społeczną i pozostałe zadania z zakresu pomocy społecznej.

### EMISJA ZANIECZYSZCZEŃ POWIETRZA Z ZAKŁADÓW SZCZEGÓLNIIE UCIAŹLIWYCH W 2010 R.



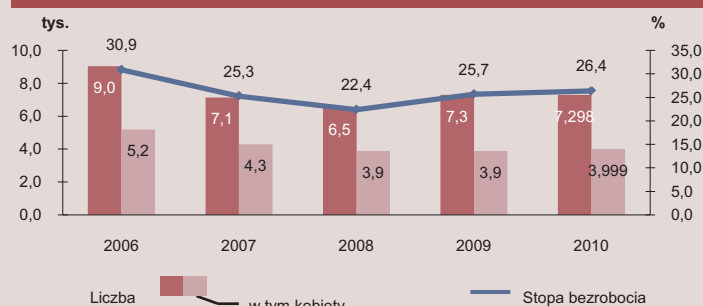
## RYNEK PRACY

### WYBRANE DANE O RYNKU PRACY W 2010 R.

	Województwo	Powiat
Pracujący <sup>a</sup>	329610	13394
Bezrobotni zarejestrowani	109964	7298
w tym kobiety w % ogółem	52,0	54,8
Stopa bezrobocia rejestrowanego w %	17,8	26,4
Udział bezrobotnych zarejestrowanych w liczbie ludności w wieku produkcyjnym ogółem	9,9	14,8
w tym kobiety	10,8	16,9
Bezrobotni zarejestrowani pozostający bez pracy dłużej niż 1 rok	28965	2101
Bezrobotni zarejestrowani pozostający bez pracy dłużej niż 1 rok ogółem w % ludności aktywnej zawodowo	4,6	7,3
Udział bezrobotnych zarejestrowanych pozostających bez pracy dłużej niż 1 rok w % ogółem	26,3	28,8
Oferty pracy	1125	55

<sup>a</sup> Dane dotyczą podmiotów gospodarczych, w których liczba pracujących przekracza 9 osób; bez pracujących w rolnictwie indywidualnym.

### BEZROBOCIE REJESTROWANE W 2010 R.



Liczba ludności w wieku mobilnym (18 — 44 lata) wyniosła **29 772** — czyli **60%** ludności w wieku produkcyjnym w 2010 r.

Liczba pracujących kobiet wyniosła **6 259**

— co stanowiło **47%** ogółu pracujących w 2010 r.

POWIAT SZCZECINECKI NA TLE POZOSTAŁYCH POWIATÓW W WOJEWÓDZTWIE W 2010 R.

WYSZCZEGÓLNIENIE POWIATY I MIASTA NA PRAWACH POWIATU	Ludność na 1 km <sup>2</sup>	Kobiety na 100 męż- czyzn <sup>a</sup>	Saldo migracji na 1000 ludności	Dochody własne budżetów powiatów	Środki pozys- kane z budżetu Unii Europej- skiej	Wydatki budżetów powiatów	Obsługa długu publicz- nego <sup>a</sup>	Czytelnicy bibliotek publicz- nych na 1000 ludności	Turystyczne obiekty zbiorowego zakwaterowania		Mieszka- nia oddane do użytkowa- nia na 10 tys. miesz- kańców	Przeciętn a powierz- chnia użyt- kowa miesz- kania w zasobach mieszka- niowych na 1 osobę	Odsetek ludności korzystającej z instalacji			Stopa bezro- bocia rejestro- wanego <sup>a</sup>	Podmioty zarejestro- wane w rejestrze REGON na 10 tys. ludności	Targo- wiska stałe	Produkcja sprzedan a prze- mysłu <sup>b</sup> na 1 miesz- kańca
									obiekty	udzielone noclegi			wodocią- gowej	kanaliza- cyjnej	gazowej				
Powiat białogardzki	8	8	17	20	11	8	8	17	19	19	12	15	12	8	21	21	14	19	8
Powiat choszczeński	19	3	16	21	12	11	7	15	18	18	21	20	19	10	12	14	21	7	19
Powiat drawski	21	13	15	17	13	9	4	18	8	13	11	13	11	11	8	13	13	11	17
Powiat goleniowski	12	8	3	10	18	20	12	7	14	16	8	11	10	14	9	7	11	11	1
Powiat gryficki	7	8	8	9	9	6	3	4	1	2	20	9	18	15	7	12	7	7	16
Powiat gryfiński	14	3	13	16	20	21	14	5	10	12	16	18	12	18	18	11	16	2	20
Powiat kamieński	13	13	10	6	7	10	16	2	3	3	1	2	16	16	17	17	5	3	20
Powiat kołobrzeski	4	19	5	4	8	7	11	7	2	1	4	1	6	4	5	4	1	6	12
Powiat koszaliński	17	1	2	8	3	4	2	16	4	6	5	5	21	21	20	16	12	11	13
Powiat łobeski	20	5	21	19	16	15	6	6	19	20	19	16	20	20	19	19	20	11	18
Powiat m. Koszalin	2	20	6	3	17	2	20	3	12	14	7	8	3	1	1	2	2	3	4
Powiat m. Szczecin	1	20	7	2	19	3	21	1	7	7	6	7	4	3	2	1	4	1	6
Powiat m. Świnoujście	3	18	4	1	4	1	19	14	5	5	3	4	1	2	3	3	3	19	10
Powiat myśliborski	8	5	18	12	6	12	18	9	14	17	13	17	9	13	14	6	17	11	7
Powiat policki	5	5	1	5	14	17	1	19	12	11	2	3	2	5	4	5	6	5	2
Powiat pyrzycki	10	1	20	18	10	18	13	12	21	21	17	20	7	12	13	20	19	16	9
Powiat sławieński	10	8	11	15	5	16	10	10	6	4	10	6	15	19	15	10	10	19	15
Powiat stargardzki	6	13	9	14	21	19	17	13	9	10	9	19	5	6	6	9	15	7	14
<b>Powiat szczecinecki</b>	<b>14</b>	<b>16</b>	<b>12</b>	<b>7</b>	<b>1</b>	<b>5</b>	<b>15</b>	<b>11</b>	<b>14</b>	<b>15</b>	<b>18</b>	<b>10</b>	<b>14</b>	<b>7</b>	<b>11</b>	<b>15</b>	<b>9</b>	<b>7</b>	<b>3</b>
Powiat świdwiński	14	8	19	11	15	14	5	21	17	8	14	14	16	17	16	18	18	16	11
Powiat walecki	18	16	14	13	2	13	9	20	11	9	15	11	8	8	10	8	8	16	5